

PARAMOUNT RESIDENCE ALMA

Visualisierung Erweiterung Paramount Residence Alma



intensiv begrüntes Dach
Sonnenterrasse
Kräutergarten

Aufenthaltsraum (Private Room)



Paramountsuite 612-615

Paramountsuite 607-611

Hauptzugang und überdachter Parkplatz

Aufenthaltsraum (Private Room)



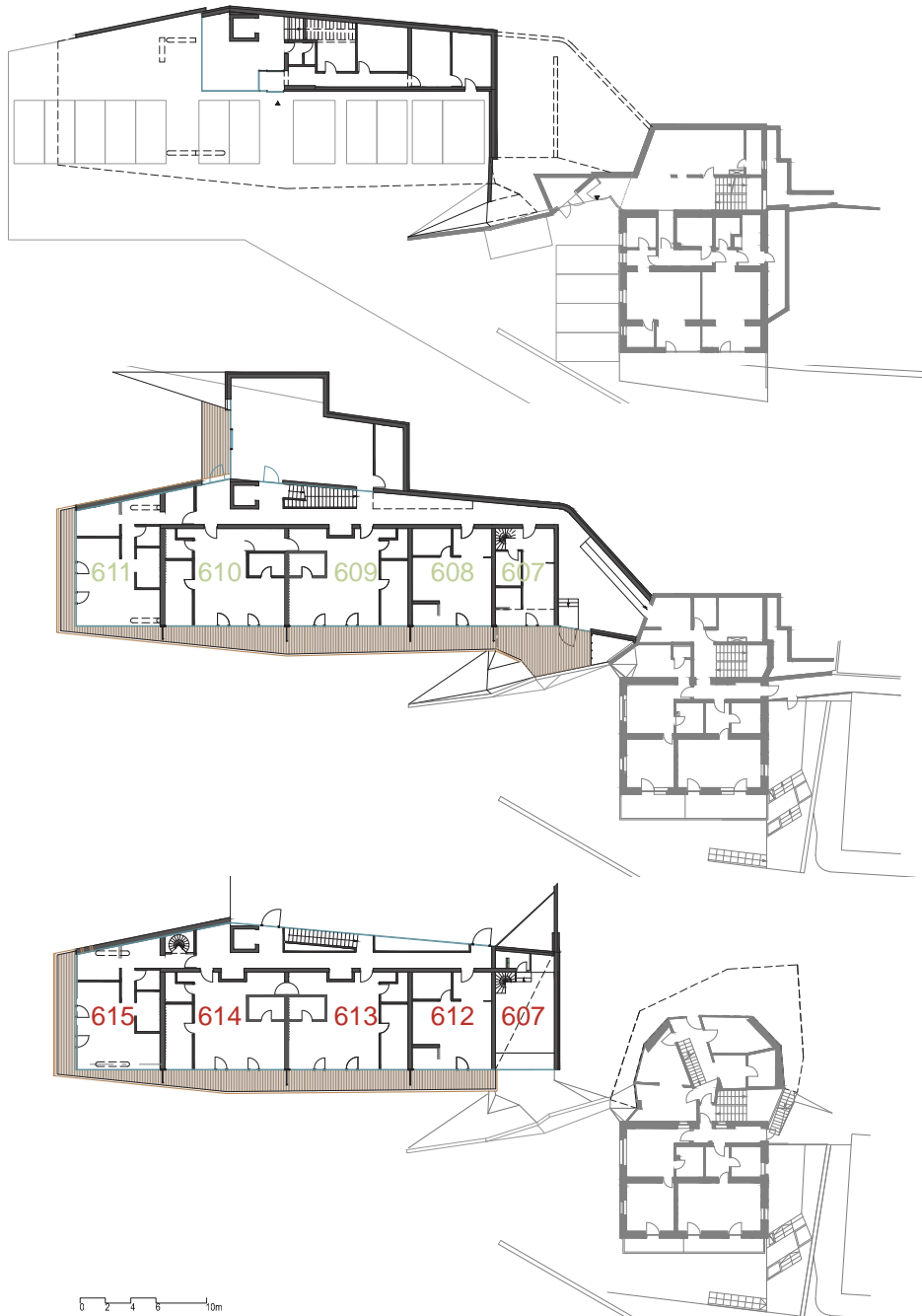
Paramountsuite 612-615

Paramountsuite 607-611

Anbindung Bestand / Neubau

Hauptzugang
und überdachter Parkplatz

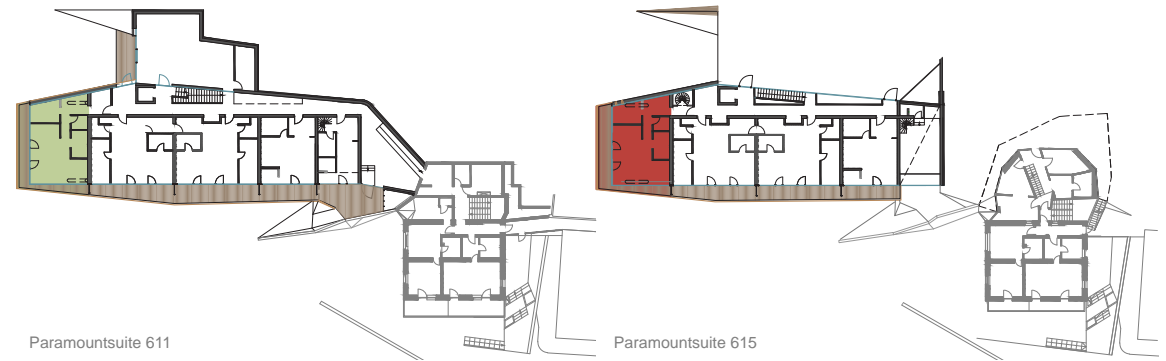
Grundrisse Erweiterung Paramount Residence Alma



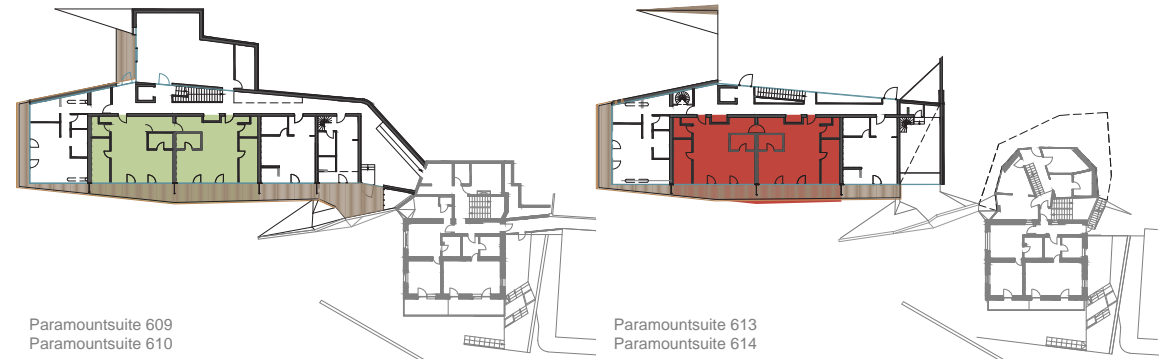
Der Hauptzugang befindet sich auf der Südseite und wird über den überdachten Parkplatz erschlossen. Hier befinden sich Rezeption, Büro und Skiraum.

Im ersten Obergeschoss befinden sich die, nach Süden und Westen ausgerichteten, Paramountsuiten 607-611, der Aufenthaltsraum bzw. Private Room, sowie das neue Spielzimmer, welches auch als Anbindung an den Bestandsbau fungiert. Alle Apartments werden in Lärchenholz ausgeführt. Die Bäder werden mit einer ökologischen Wachszementbeschichtung versehen. Das gesamte Geschoss ist in Grüntönen gehalten.

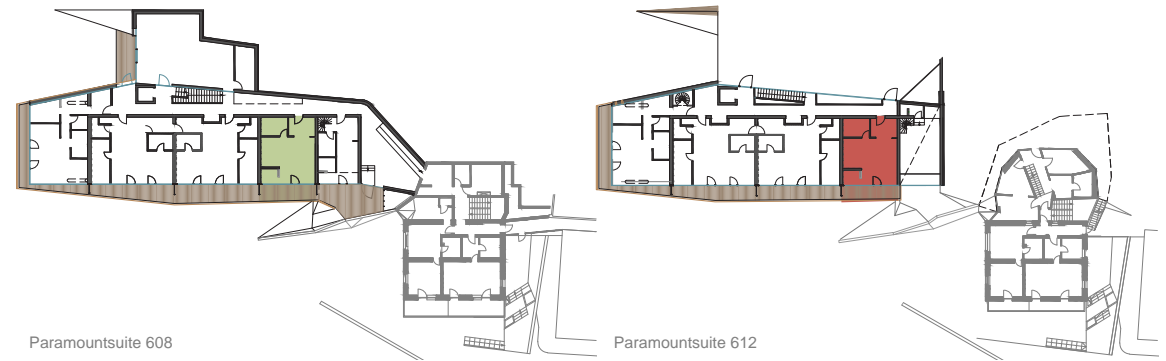
Im zweiten Obergeschoss befinden sich die, nach Süden und Westen ausgerichteten, Paramountsuiten 612-615. Alle Apartments werden in Lärchenholz ausgeführt. Die Bäder werden mit einer ökologischen Wachszementbeschichtung versehen. Das gesamte Geschoss ist in warmen Rottönen gehalten.



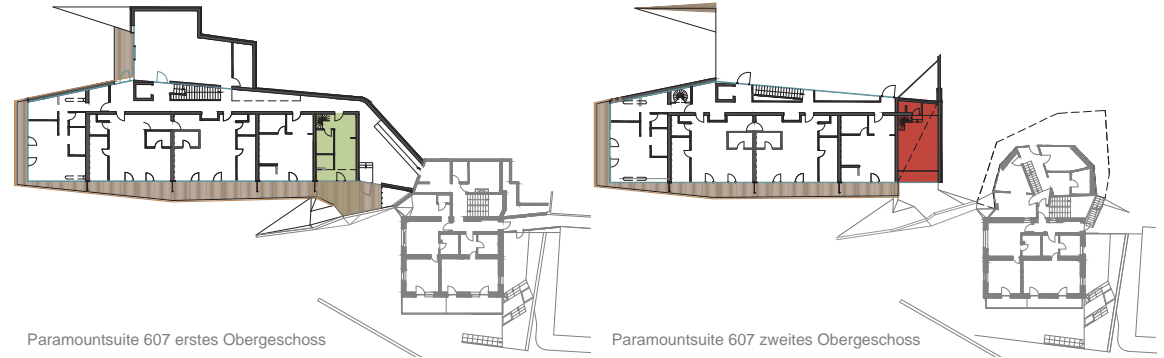
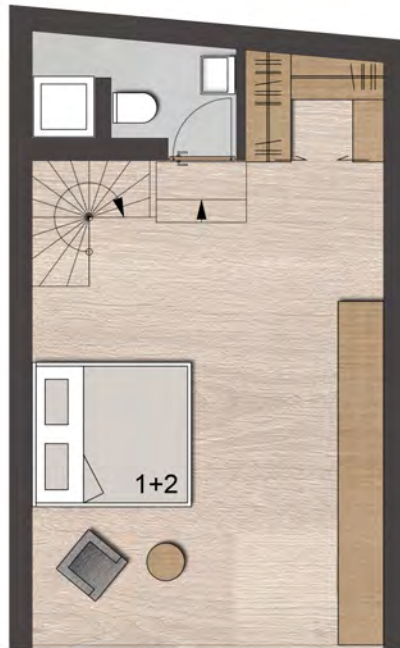
Die loftartige 81m² Paramountsuite besticht durch ihren 270° Rundumblick. Der großzügige Wohn- und Essbereich ist mit einem großen Esstisch, einer ausziehbaren Couch und TV versehen. Die integrierte Küchenzeile ist mit vier Kochplatten, Geschirrspühlmaschine, Mikrowelle und auf Wunsch mit Kapselkaffeeautomat ausgestattet. Das Appartement verfügt über ein abgeschlossenes Kinderzimmer mit einem Stockbett, einem kleinen Kinderbett mit den Maßen 165x75cm und einem TV. Das Elternzimmer ist halboffen, bietet aber dennoch ein hohes Maß an Privatsphäre. Die Suite umfasst zwei Bäder, ein kleines mit Waschbecken, WC und Dusche, das große mit Waschbecken, WC, Bidet und Badewanne, sowie eine private Sauna mit Panoramafenster. Die raumhohe Verglasung an der Süd- und Westfassade trennt den Innen- vom ebenfalls privaten Außenraum. Vom 20m² großen Balkon mit Lärchenholzboden hat man eine hervorragende Sicht auf die Sextner Dolomiten im Süden und talauswärts Richtung Westen.



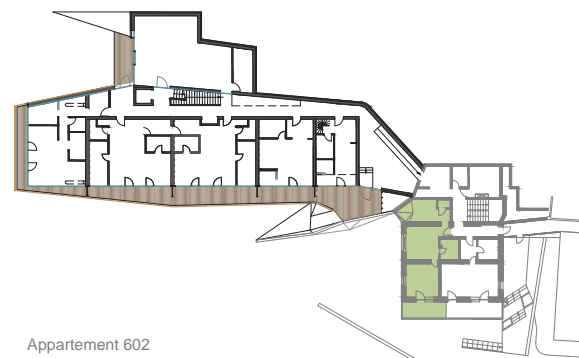
Die 81m² große Paramountsuite verfügt über einen großzügigen Wohn- und Essbereich mit einem großen Esstisch, einer ausziehbaren Couch und TV. Die Kochnische ist mit vier Kochplatten, Geschirrspühlmaschine, Microwelle und auf Wunsch mit Kapselkaffeeautomat ausgestattet. Im abgeschlossenen Kinderzimmer befindet sich ein Stockbett, ein Einzelbett und ein TV. Das Elternschlafzimmer verfügt über ein direkt angeschlossenes Bad mit Waschbecken, WC, Bidet und Badewanne. Das kleinere Bad beinhaltet Waschbecken, WC und Dusche. Die raumhohe Verglasung schafft eine großartige Aussicht auf die Sextner Dolomiten, welche auch vom 18m² großen Balkon mit Lärchenholzboden bestaunt werden können. Bei Bedarf können zwei dieser Apartments über die Kochnische zu einer Einheit zusammengeschlossen werden.



Die loftartige 55m² Paramountsuite verfügt über einen großzügigen Wohn- und Essbereich mit Esstisch, ausziehbaren Couch und TV. Die Küchenzeile ist mit vier Kochplatten, Geschirrspülmaschine, Mikrowelle und auf Wunsch mit Kapselkaffeeautomat ausgestattet. Das Appartement verfügt über eine abtrennbare Kinderkoje mit Stockbett und TV. Das Elternschlafzimmer ist halboffen, bietet aber dennoch ein hohes Maß an Privatsphäre. Das Bad beinhaltet Waschbecken, WC, Bidet und Badewanne mit Duschvorrichtung. Die raumhohe Verglasung schafft eine großartige Aussicht auf die Sextner Dolomiten, welche auch vom 14m² großen Balkon mit Lärchenholzboden bestaunt werden können.



Die 85m² große Duplex-Paramountsuite verfügt über einen großzügigen Wohn- und Essbereich mit Esstisch, Couch und TV. Die Küchenzeile ist mit vier Kochplatten, Geschirrspülmaschine, Mikrowelle und auf Wunsch mit Kapselkaffeematerie ausgestattet. Das Apartment verfügt über eine abtrennbare Kinderkoje mit Stockbett und TV. Das Bad beinhaltet Waschbecken, WC, Bidet und Badewanne mit Duschvorrichtung. Auf der zweiten Etage befindet sich das Elternschlafzimmer mit anschließendem Bad, bestehend aus Waschbecken, WC und Dusche. Die raumhohe Verglasung schafft eine großartige Aussicht auf die Sextner Dolomiten, welche auch vom 10m² großen Balkon mit Lärchenholzboden bestaunt werden können.



Appartement 602

Das 67m² große Appartement verfügt über einen großzügigen Wohn- und Essbereich mit Esstisch, Couch und TV. Die Küchenzeile ist mit zwei Kochplatten, Geschirrspühlmaschine und Mikrowelle ausgestattet. Das Appartement verfügt über ein abgeschlossenes Kinderzimmer mit Stockbett und TV. Das angrenzende Bad enthält Waschbecken und WC. Das Elternschlafzimmer verfügt über ein zusätzliches Einzelbett. Der 9m² großen Balkon ist nach Süden ausgerichtet, von wo aus man eine großartige Aussicht auf die Sextner Dolomiten hat.